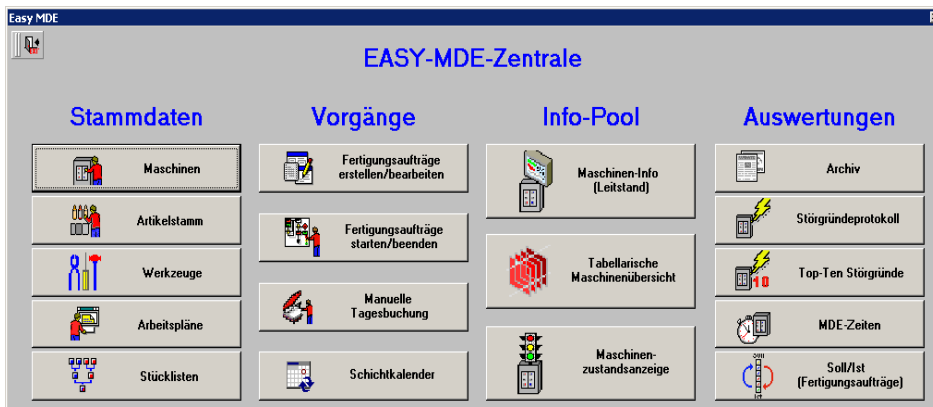


EASY-MDE das Standard-Einsteigerpaket in die Maschinendatenerfassung

Die Software

EASY-MDE ist ein Einsteiger-Softwarepaket, mit dem die wichtigsten Funktionen im Bereich Maschinendatenerfassung abgedeckt werden. Von der Stammdateneingabe über die Fertigungsauftragsstellung zur Maschinen-Info (Leitstand) und Maschinenzustandsanzeige. Lassen Sie sich über die Standardauswertungen ihre Stückzahlen und Zeiten übersichtlich anzeigen. Das Störgründeprotokoll mit der Top-Ten-Übersicht rundet den Funktionsumfang ab. Mit diesem Paket gelingt ihnen der einfache Einstieg in die Welt der Maschinendatenerfassung zu einem optimalen Preis-Leistungsverhältnis und der Möglichkeit zum Update auf das Komplettpaket **syn:frame**®.



EASY-MDE-Zentrale mit den 4 Kategorien

**Stammdaten,
Vorgänge,
Info-Pool und
Auswertungen**

**Eine Maske
als Navigationszentrale**

Das Terminal

Unser Terminal besteht durch folgende Features:

- einfache Grundinstallation an die Maschine
- Automatische Erfassung der Stückzahlen
- Automatische Erfassung der Maschinenzustände
- einfache und individuelle Störgründe eingabe
- Auftrags- An- und Abmeldung
- Mitarbeiterlegitimation mit Transponderchips
- Anzeige der aktuellen Fertigungsdaten
- Komplettpreis inkl. aller Lizenzen

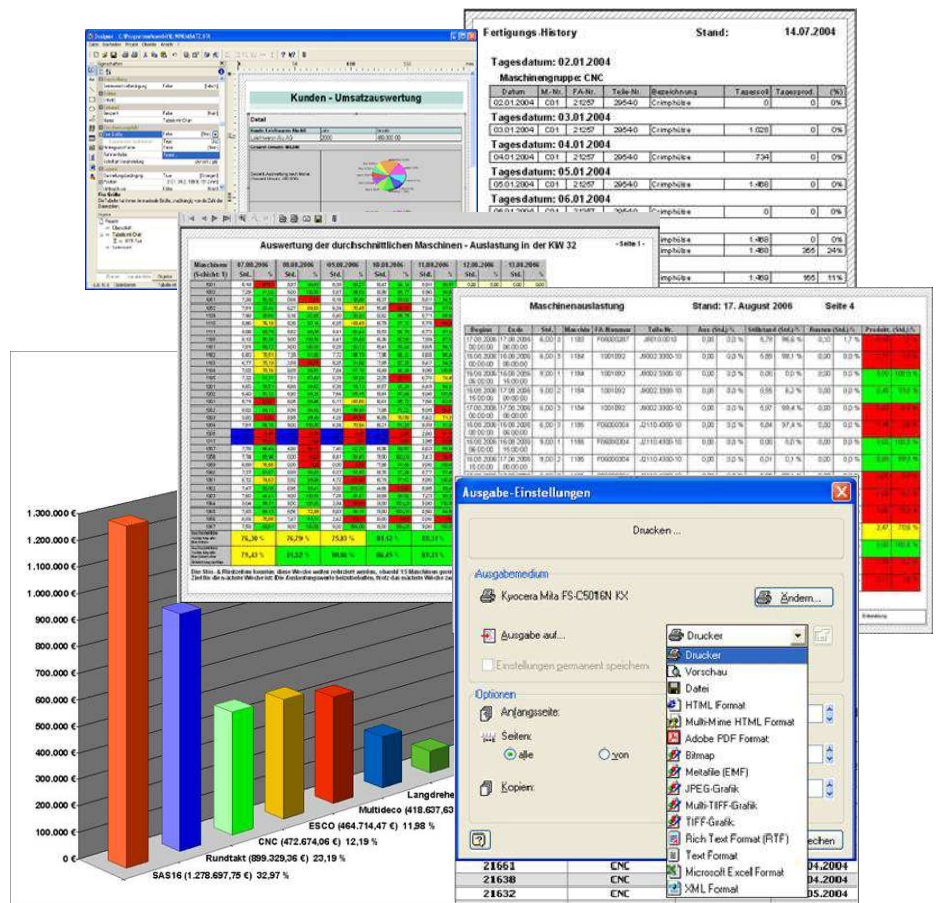


EASY-MDE das Standard-Einsteigerpaket in die Maschinendatenerfassung

Die Auswertungen

Im Paket enthalten sind 5 unserer Standard-Auswertungen, die von der klassischen Tabellenform über Balken- und Tortendiagramme keine Wünsche offen lassen:

- Fertigungs-History**
 Sie sehen stückgenau, wie Ihre Maschinen gelaufen sind
- Maschinenauslastung**
- Stückzeiten-Tool**
 Verbessern und optimieren Sie bestehende Stückzeiten anhand von Ist-Daten
- Soll/Ist-Auswertung**
 Sehen Sie, wie Ihr Fertigungsauftrag im Vergleich zu den Soll-Werten wirklich gelaufen ist
- Störgründe-Protokoll und TopTen-Störgründe-Übersicht**
 Warum und Wie lange sind Ihre Maschinen gestanden



Die Preise

Bezeichnung	Einzelpreis
Softwarepaket EASY-MDE	7.500,00 €
Installation Vor-Ort (1/2 Tag)	400,00 €
Einweisung Vor-Ort (1/2 Tag)	400,00 €
Vorinstallation Softwarepaket auf MDE-Server (pauschal)	1.500,00 €
MDE-Terminal, Pauschalpreis inkl. Lizenzen, Störgründeprogrammierung, Softwaretests - keine versteckten Zusatzkosten! - pro Terminal -	2.200,00 €

Messe-Aktionspreis
 Sie bekommen 2 Terminals geschenkt !!

Software-Komplettpaket inkl. Installation, Einweisung und 3 MDE-Terminals

12.000,00 €*

*Der Kunde stellt den MDE-Server nach Hersteller-Vorgaben. Die Netzwerkverkabelung (Ethernet) und die Anbindung der Terminals an die Maschinen wird vom Kunden erbracht. Es sind die entsprechenden Herstellervorgaben und alle vom Hersteller vorgegebenen Standards zu berücksichtigen.

mit 5 Terminals: 16.400.-€
 mit 10 Terminals: 27.400.-€*